

Vibes maakt ontwerp Nationale Park De Hoge Veluwe bouwbaar

Momenteel wordt er volop gewerkt aan de bouw van het nieuwe bezoekerscentrum in Het Nationale Park De Hoge Veluwe. Het complexe ontwerp van architecten De Zwarte Hond & Monadnock krijgt unieke vormen, zowel aan de buitengevel als in het interieur. Rots Bouw uit Aalten staat voor grote bouwkundige uitdagingen in dit project. Zij schakelden Vibes Building Engineers in om hen te ondersteunen bij dit ingewikkelde project. **Door: Jolanda Groothuis**

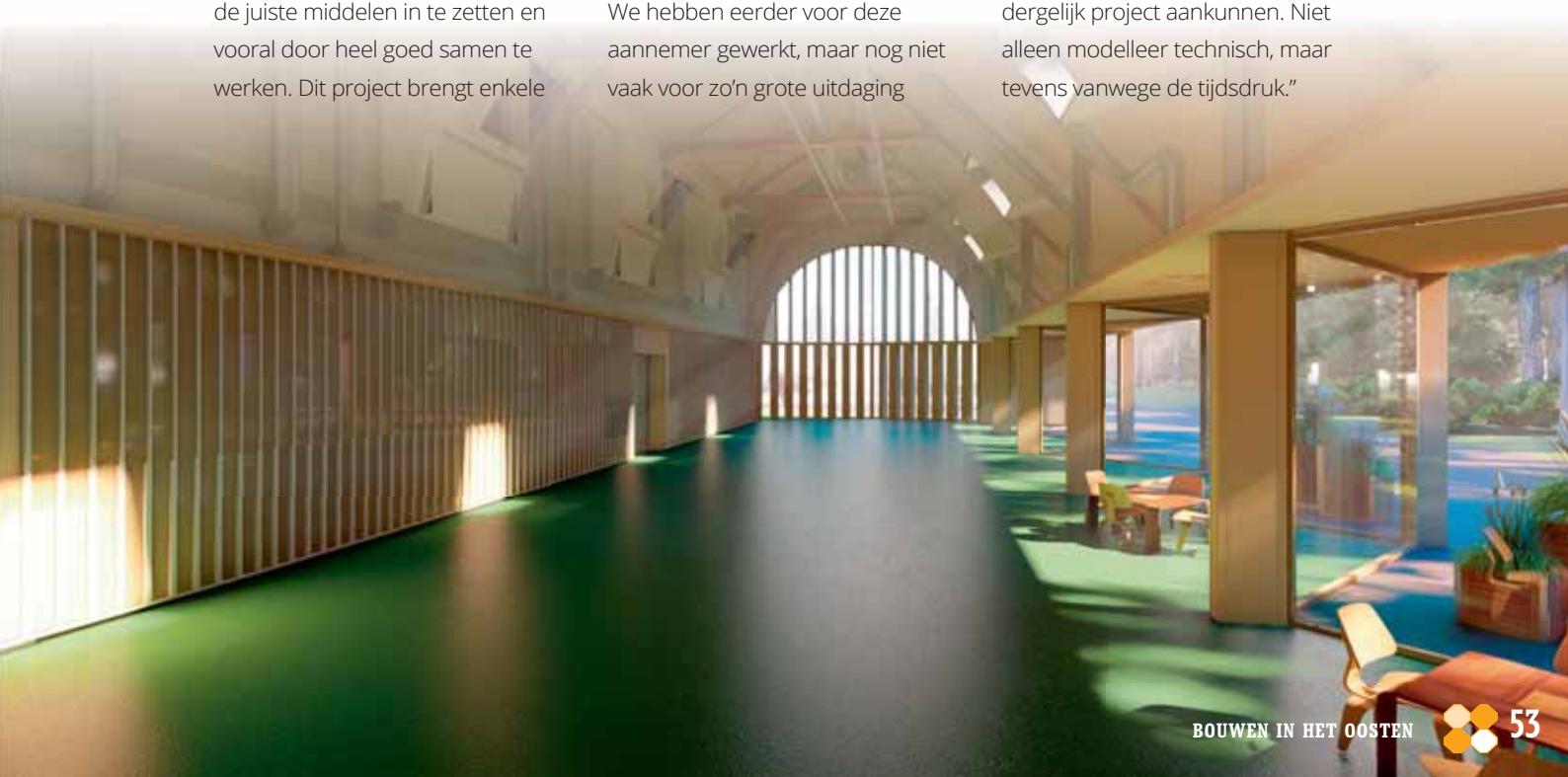
Thijs Hajee is werkzaam als project engineer bij Vibes in Deventer. Hij heeft veel ervaring met het werken in grote projectteams die onder druk staan. Thijs is daarbij de verbindende factor en schroomt niet om een stevige kritische noot te laten horen. Op de vraag wat de realisatie van Het Landhuis op De Hoge Veluwe zo uniek maakt antwoordt Thijs: "Alles maakt dit een zeer complex, maar mooi project. Het is ingewikkeld, niks is standaard en het moet extreem snel af. We worden voor grote bouwkundige uitdagingen geplaatst, die we alleen kunnen overwinnen door de juiste middelen in te zetten en vooral door heel goed samen te werken. Dit project brengt enkele

uitdagingen van eerdere projecten samen en maakt het tot een van de ingewikkeldste projecten waar ik ooit mee bezig ben geweest. Maar dat maakt het ook erg leuk en we kunnen straks terecht trots zijn op wat we met elkaar hebben bereikt."

Schone taak

Eén van de twee directeurs van Vibes Building Engineers is Jan Kees Pikkaart. Hij vertelt dat Vibes voorgedragen is door het bedrijf dat de bestekstukken realiseerde. "Vervolgens werden we door Rots Bouw benaderd om in de aanbesteding mee te doen vanwege onze expertise. We hebben eerder voor deze aannemer gewerkt, maar nog niet vaak voor zo'n grote uitdaging

gestaan. Het is onze rol dat het ontwerp en de uitgangspunten overeind blijven. Maar de vraag rijst hoe het in de realiteit bouwbaar in elkaar gezet moet worden. Het kan bijvoorbeeld wel prachtig bedacht zijn dat het plafond rond moet worden, maar hoe realiseer je dat in de praktijk? Aan ons de schone taak om de verschillen tussen het ontwerp en de uitvoering op te lossen. Dit project ligt beslist een niveau hoger dan de standaard. Tolerantie van enkele centimeters is niet acceptabel. Het is, denk ik, niet voor niets dat Rots ons benaderde. Er zijn maar weinig partijen in Nederland die een dergelijk project aankunnen. Niet alleen modelleren technisch, maar tevens vanwege de tijdsdruk."



Enorme tijdsdruk

Pikkaart vervolgt: “Ons bureau heeft veel kennis over de toepassing van BIM in het bouwproces. Binnen ons team is Thijs Hajee voor dit project de aangewezen persoon. Het gaat om inzicht, techniek en de juiste BIM-middelen, maar tevens om communicatie en doorzettingsvermogen. Thijs heeft eerder een vergelijkbaar project onder zijn hoede genomen. Dat betrof een bioscoop in Eindhoven. Binnen zes maanden moest de film letterlijk draaien. Daar moet je een bepaalde houding voor hebben. Dat gaat niet primair over bouwkundige kennis, maar ook over het gevoel waar de bottleneck zit en deze proberen te tackelen.

Bovendien begrijpt hij wat er op de bouwplaats gaat gebeuren. Thijs voorziet hoe een timmerman een dakkapel op het dak zet en vertaalt dat in een bouwbaar modelleer technisch plan. Hij heeft met de uitwerking van dit project dikwijls gemopperd hoor. Heel begrijpelijk, juist omdat hij tegen aspecten aanliep die niet direct oplosbaar waren.

Dat is behoorlijk frustrerend. Immers de tijdsdruk is enorm. Dan zijn een bepaalde mentaliteit en stressbestendigheid onontbeerlijk.”

Pietlutton

Tijdens het interview blijkt duidelijk dat de mensen binnen Vibes pietlutton zijn in de goede zin van

het woord; scherp op details en niet rustend tot de beste oplossing voor knelpunten gevonden is. Thijs Hajee: “We doen er alles aan om het leven op de bouwplaats soepel en rimpelloos te laten verlopen, zonder verrassingen. Bij dit project kwamen hectiek, de tijdsdruk en het presteren in een snelkookpan samen. Rust op de bouwplaats, dat is het doel. Ik wil een werkvoorbereider horen fluiten in de bouwkeet en zien dat de bouwvakkers hun werk met een glimlach uitvoeren. Maar dat ging niet zonder slag of stoot. Zeker bij dit project stond ik op het kruispunt tussen de droom van de architect en de praktijk van de bouwer. Het zat tegen de technische grenzen



aan en was dikwijls een kwestie van 'tussen willen en kunnen'. Samen met mijn collega's ben ik een virtuele bouwer. Met onze 3D-modellen zijn we de laatste stop voordat een project de bouwplaats bereikt. In het puzzelen op 3D niveau zijn we goed. Soms ontbreekt een stukje of past het niet. Maar we peinen er niet over om te stoppen voordat het klopt.

Dat maakt het ontzettend leuk!"

Juiste samenwerking

Over de samenwerking met Rots Bouw, de onderaannemers en toeleveranciers spreken Thijs Hajee en Jan Kees Pikkaart lovend: "Het Nationale Park de Hoge Veluwe is van nationale betekenis. We hebben gemerkt dat alle partijen een tandje extra bijzetten.

Niemand wil op de snufferd gaan of een wijzende vinger krijgen. Zo werkt dat in de menselijke geest en zo hoort het ook. Hetgeen er beloofd wordt, maken alle partijen waar. Ze begrijpen dat dit een must is, want qua tijd was het realiseren van dit project anders onmogelijk geweest."



Jan Kees Pikkaart



Thijs Hajee

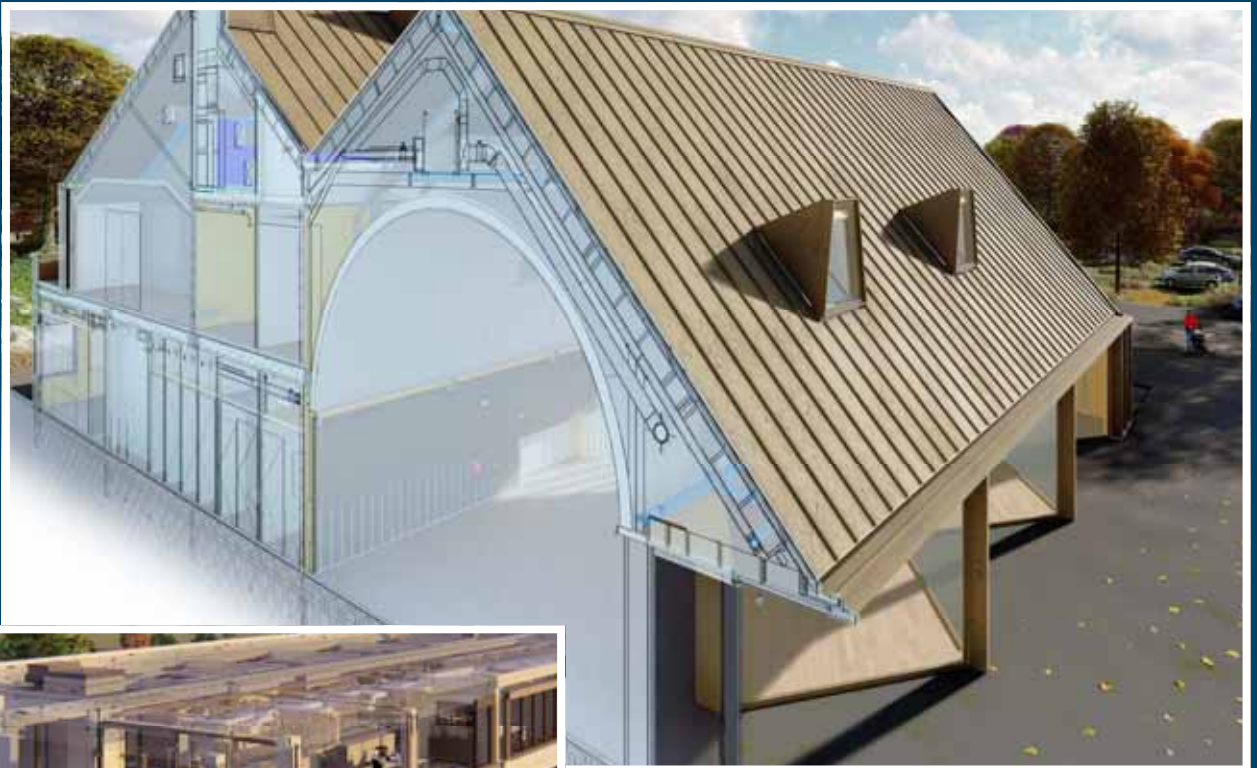
Vibes is een bureau dat gespecialiseerd is in ontwerpen en bouwen met BIM. Vibes werkt aan projecten in het hele land. Vaak wordt vanaf een voorontwerp met de architect verder gewerkt. De vergunningsaanvraag wordt ingediend en met de uitvoerende partijen wordt samengewerkt om de benodigde bouw informatie en tekeningen met BIM te realiseren.



- BIM van ontwerp tot beheer
- omgevingsvergunning
- artist impressions

- bouwkundig tekenwerk
- totale gebouw engineering
- woning- en utiliteitsbouw

VIBES
BUILDING ENGINEERS



Het gaat om details, om perfectie. Het doorzien van consequenties. Problemen vóór zijn. De beste oplossing vinden, soms in een compromis. En uiteindelijk alle vragen beantwoorden en hiaten oplossen, in hechte samenwerking met de klant. En dat, vaak onder tijdsdruk, op het knooppunt van de partijen die bij het project betrokken zijn. Altijd op zoek naar verbeterpunten. Klanten weten het: met Vibes kun je bouwen!



Zutphenseweg 55,
7418 AH Deventer
0570 - 64 00 34

www.vibes.nl
info@vibes.nl